

# Kreis Groß-Gerau / Gemeinde Stockstadt am Rhein

Südliche Oberstraße in Stockstadt am Rhein  
Neuordnung der Verkehrsflächen

 **INGENIEURBÜRO**  
GRÖTICKE UND  
PARTNER GMBH

Bürgerversammlung  
12.11.2024

# Über uns...

- Das Ingenieurbüro Gröticke und Partner hat seinen Bürositz in 34477 Twistetal-Berndorf
- Aktuell 33 Mitarbeiter
- Beratung, Planung, Bauüberwachung für öffentliche und gewerbliche Bauherrn
- Eigene Vermessungsabteilung
  
- Seit 1952 u.a. tätig in den Kernbereichen:
  - Wasserversorgung und Netzberechnungen (Gewinnung, Förderung, Speicherung und Verteilung)
  - Abwassertransport, -reinigung und Systemberechnungen (Kanalisation, Regenrückhaltungen, Kläranlagen)
  - Kanalsanierung, Grundstücksentwässerung
  - Verkehrsanlagen
  - Ingenieurvermessung, GIS, Leitungskataster
  - Sicherheits- und Gesundheitsschutz-Koordination (SiGeKo)



Das GuP-Team





# Vorstellung Projekt

Bestandssituation Straße

# Bestandssituation Straße



- Im Großteil der südlichen Oberstraße befinden sich keine Gehweganlagen und keine Radwege
- Die überbreite Straße und die zahlreichen Abbiegestreifen führen zu überhöhten Geschwindigkeiten



# Bestandssituation Straße



- Im Großteil der südlichen Oberstraße befinden sich keine Gehweganlagen und keine Radwege
- Die überbreite Straße und die zahlreichen Abbiegestreifen führen zu überhöhten Geschwindigkeiten

# Bestandssituation Straße



- Im Großteil der südlichen Oberstraße befinden sich keine Gehweganlagen und keine Radwege
- Die überbreite Straße und die zahlreichen Abbiegestreifen führen zu überhöhten Geschwindigkeiten

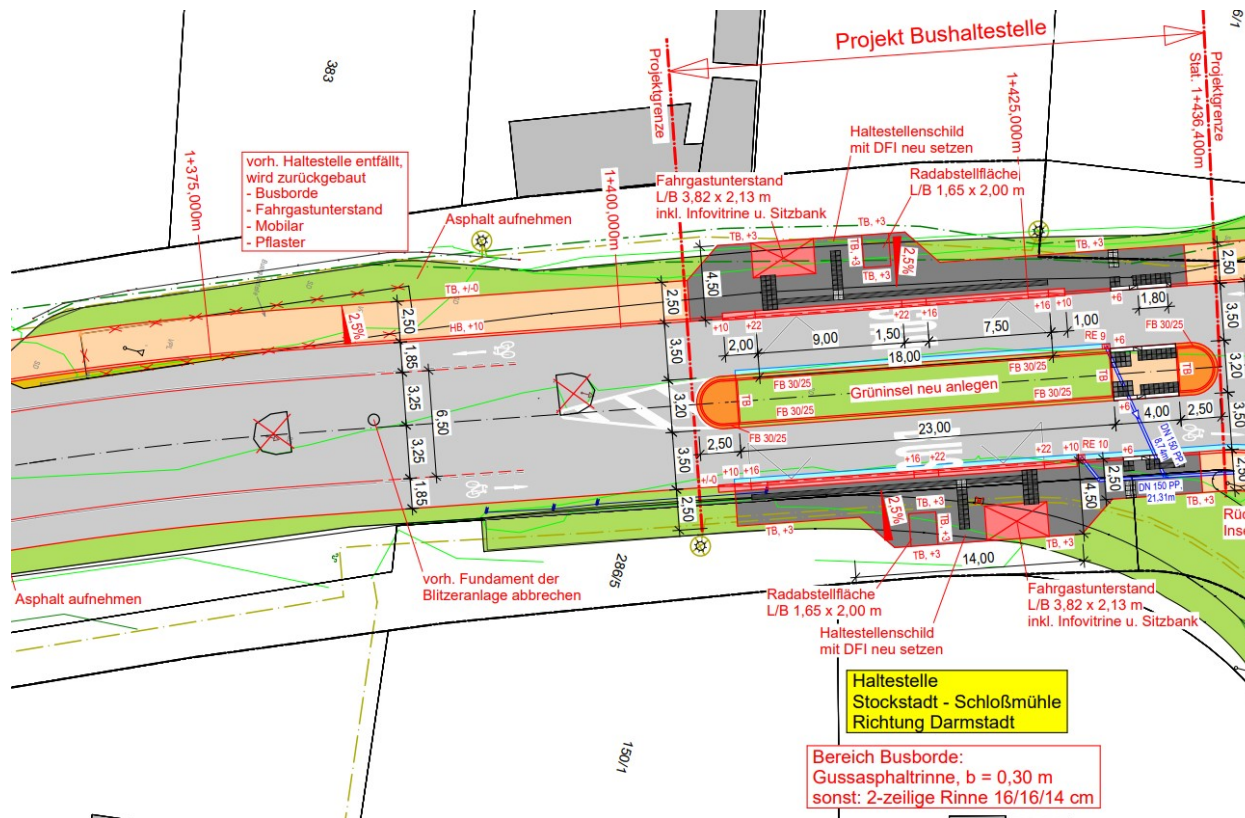




# Vorstellung Projekt

Projektziele

# Projektziele



- Schaffung sicherer Verkehrsanlagen für Radfahrende sowie sichere und barrierefreie Fußgängeranlagen unter Berücksichtigung des PKW-, LKW- und des Busverkehrs
- Förderung der Baumaßnahmen durch Land und Bund. Förderbedingungen sind einzuhalten
- Planung in enger Abstimmung mit der Hochschule Darmstadt inkl. Durchführung eines Sicherheitsaudits

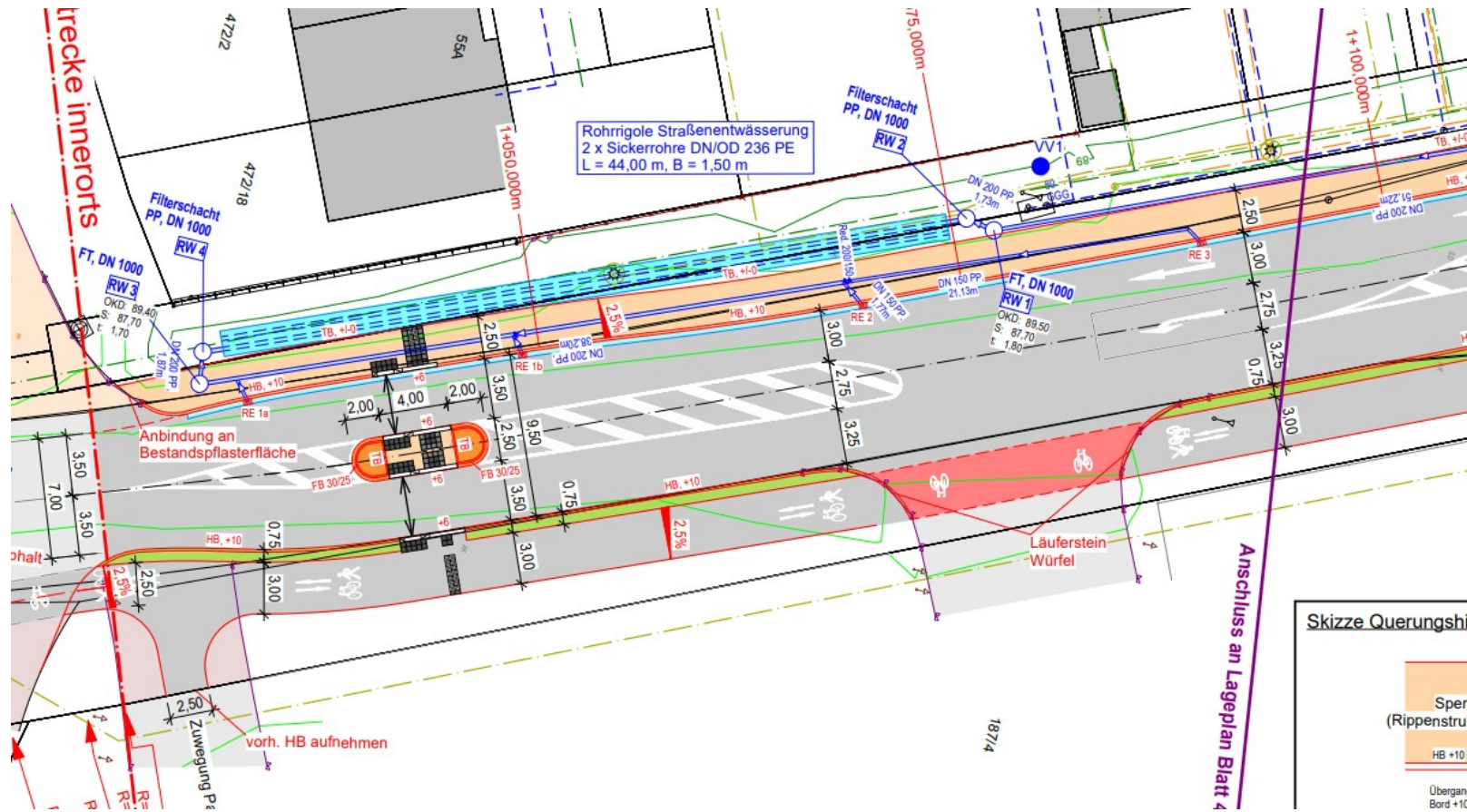




# Vorstellung Projekt

Planung

# Neustrukturierung Verkehrsanlagen – Bereich Edeka



- Separater Rad-Gehweg auf der östlichen Seite
- Neuanlage Gehweg auf der westlichen Seite inkl. Mittelinsel als Querungshilfe
- Abbiegestreifen zum Edeka-Markt

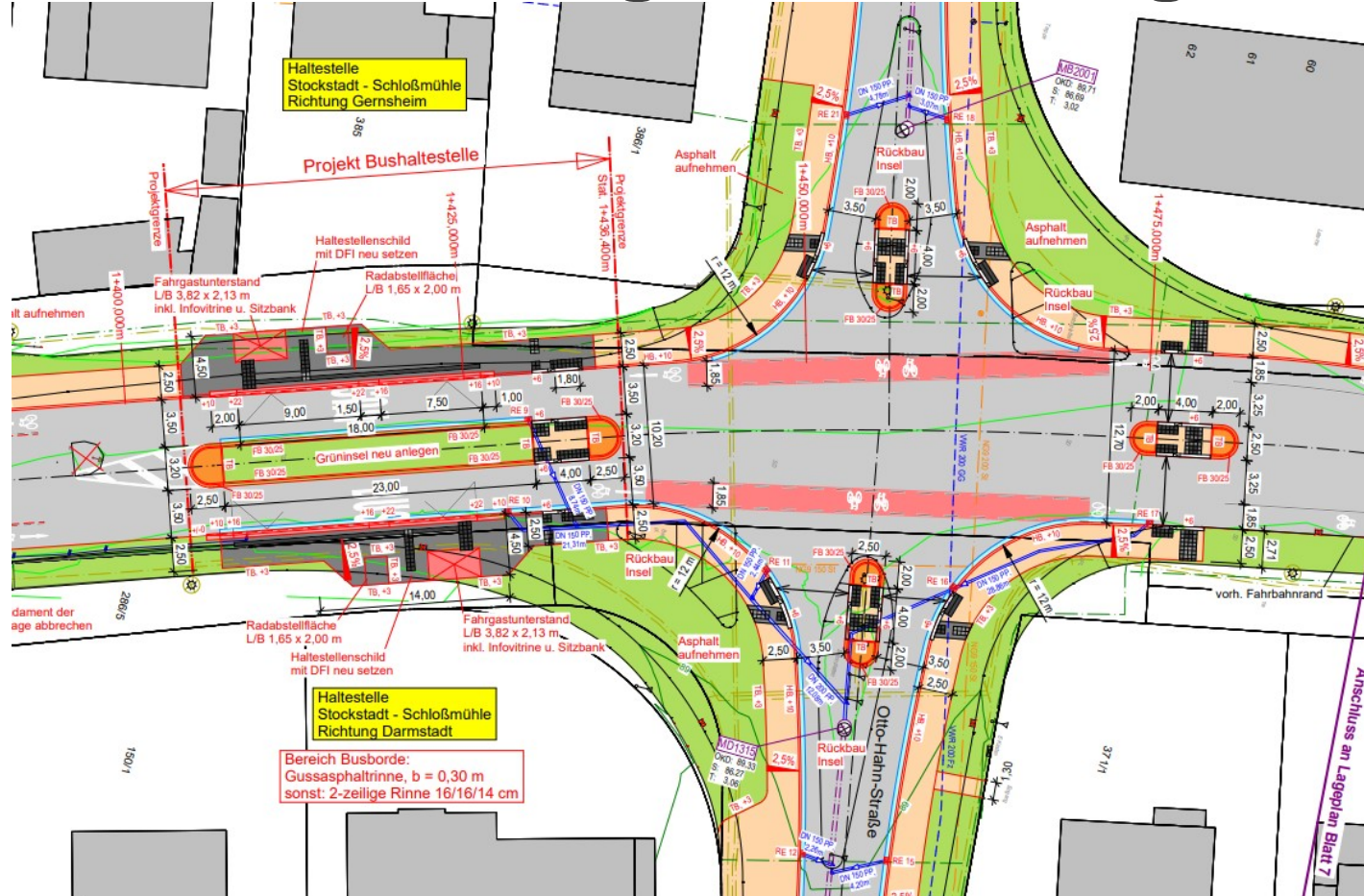


# Neustrukturierung Verkehrsanlagen – Bereich Edeka



- Separater Rad-Gehweg auf der östlichen Seite
- Neuanlage Gehweg auf der westlichen Seite inkl. Mittelinsel als Querungshilfe
- Abbiegestreifen zum Edeka-Markt

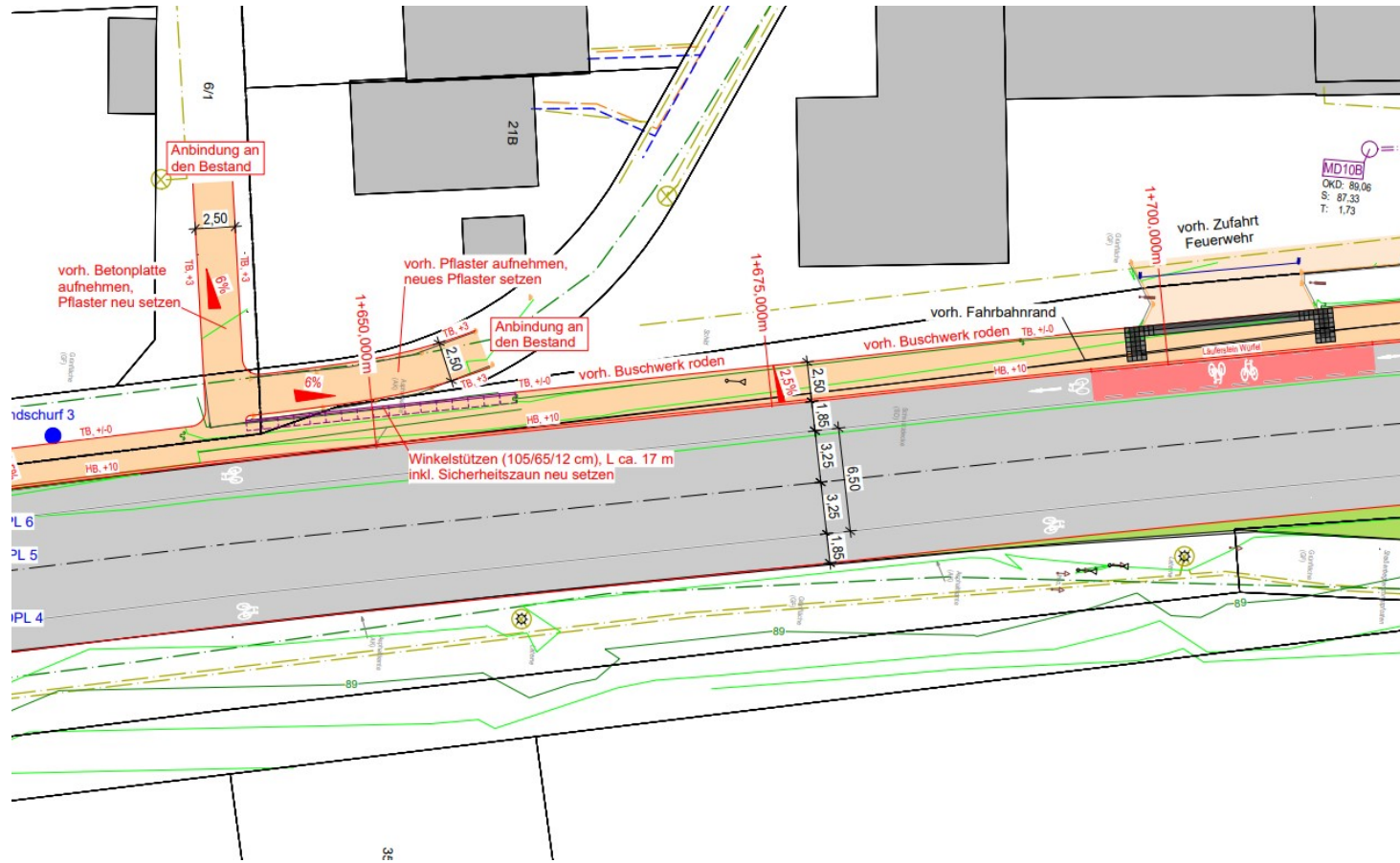
# Neustrukturierung Verkehrsanlagen – Kreuzung Hessenring



- Barrierefreier Umbau der Bushaltestelle Schloßmühle inkl. Neuanlage Grüninsel in der Fahrbahnmitte
- Rückbau der überdimensionierten Abbiegestreifen
- Neuanlage von Gehwegen inkl. barrierefreier Querungshilfen
- Flächenentsiegelung inkl. Neuschaffung von Versickerungsanlagen



# Neustrukturierung Verkehrsanlagen – Bereich Feuerwehr



- Neuanlage eines Gehweges auf der westlichen Straßenseite
- Beidseitige Radfahrstreifen mit einer vorgegebenen Breite von 1,85 m
- Restfahrbahnbreite von 6,50 m
- Barrierefreier Zugang von Seiten des Fußgängerweges Hessenring / Königsberger Straße

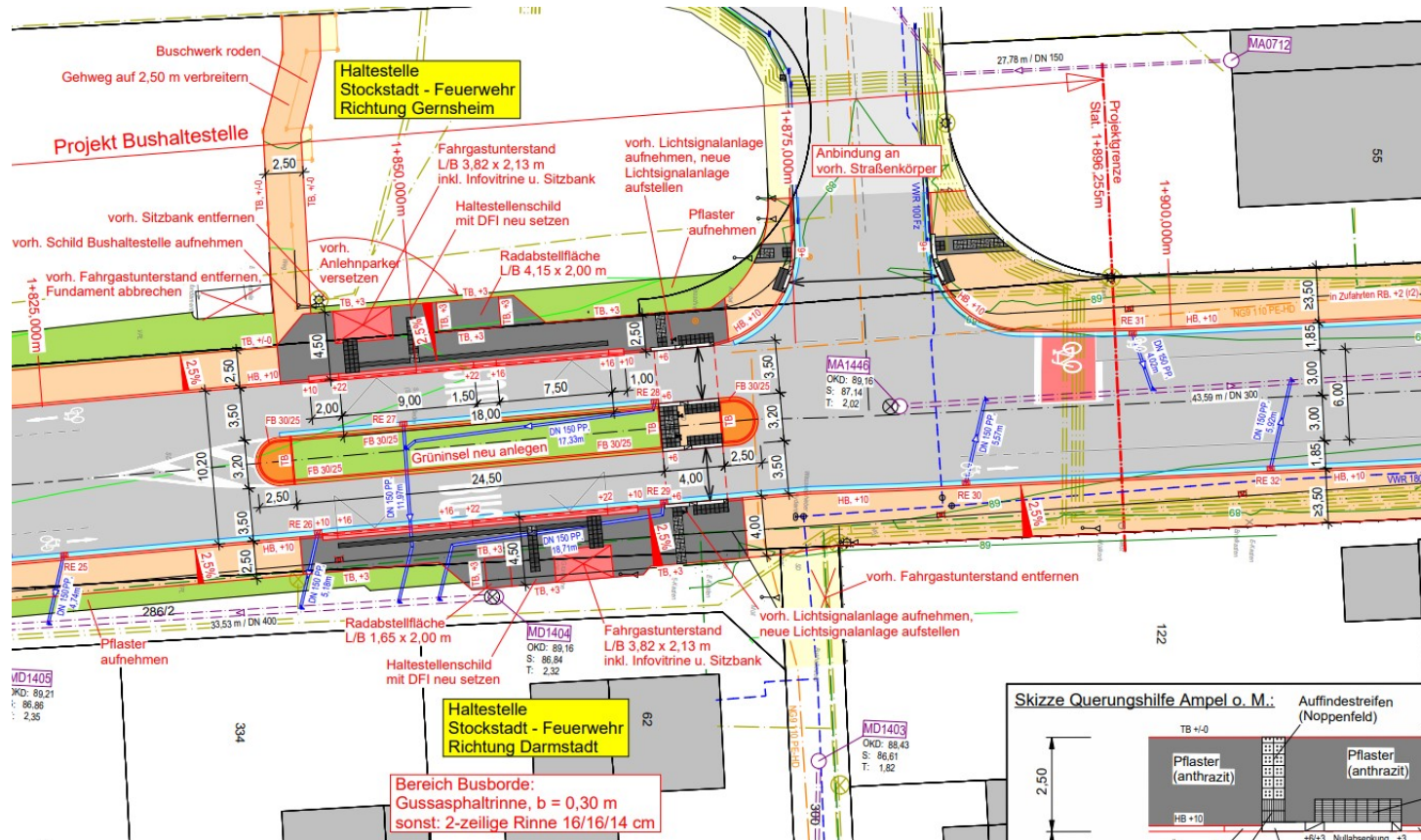
# Neustrukturierung Verkehrsanlagen – Kreuzung K153



- Neuanlage eines Gehweges auf der westlichen Straßenseite
- Anordnung von Geh-/Radwegen für die Verbindung Otto-Hahn-Straße / Hohe Straße / Oberstraße inkl. barrierefreier Querungshilfen
- Rückbau der überdimensionierten Abbiegestreifen
- Flächenentsiegelung inkl. Neuschaffung von Versickerungsanlagen



# Neustrukturierung Verkehrsanlagen – Bushaltestelle Feuerwehr



- Barrierefreier Umbau der Bushaltestelle Schloßmühle inkl. Neuanlage Grüninsel in der Fahrbahnmittte
- Verbreiterung der Gehwege, Anlage von Radfahrstreifen, Verschmälerung der Fahrbahn
- Aufstellung einer neuen Fußgängerampel
- Flächenentsiegelung inkl. Neuschaffung von Versickerungsanlagen





# Vorstellung Projekt

Was bedeutet das für Sie?



# Was bedeutet das für Sie?



- Behinderungen durch Baustellenaktivitäten, lediglich halbseitige Sperrungen, Zugang und Zufahrt zu Grundstücken wird immer gewährleistet
- Neue, sichere und barrierefreie Gehweg- und Radweganlagen
- Reduzierung der Geschwindigkeiten in der Oberstraße
- Somit Aufwertung Ihrer Gemeinde





# Vielen Dank

**GP** INGENIEURBÜRO  
GRÖTICKE UND  
PARTNER GMBH

Bahnhofstraße 15  
34477 Twistetal-Berndorf  
05631 9755-0  
[www.groeticke.com](http://www.groeticke.com)

