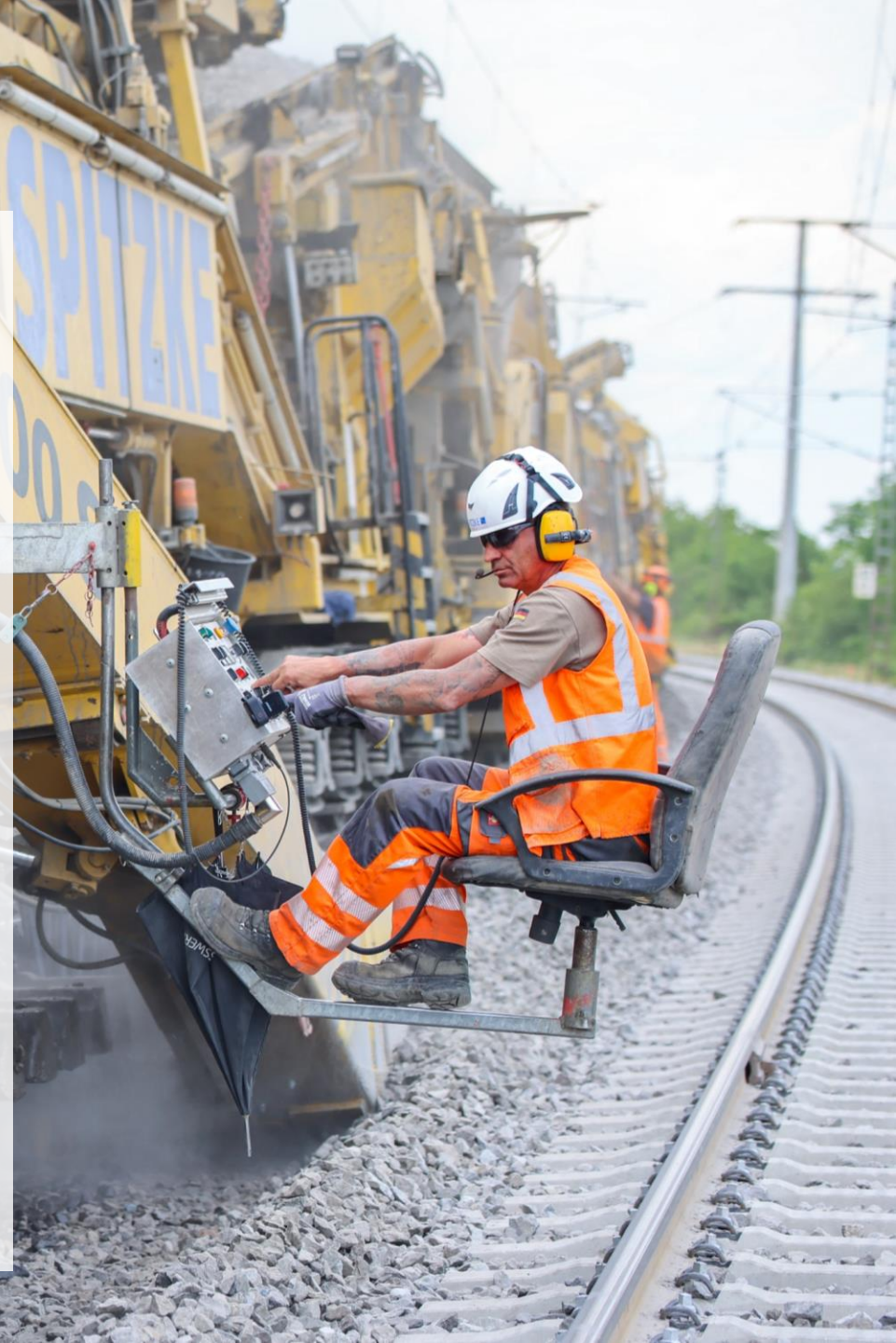




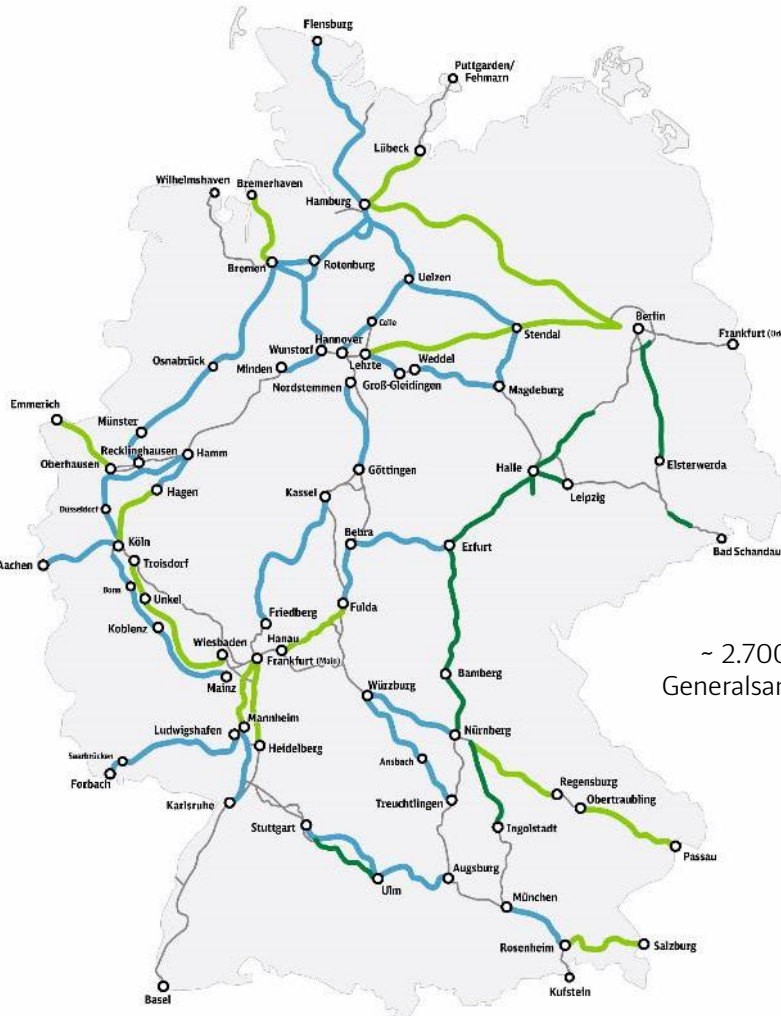
Generalsanierung der Riedbahn

Bürgerversammlung Stockstadt am Rhein

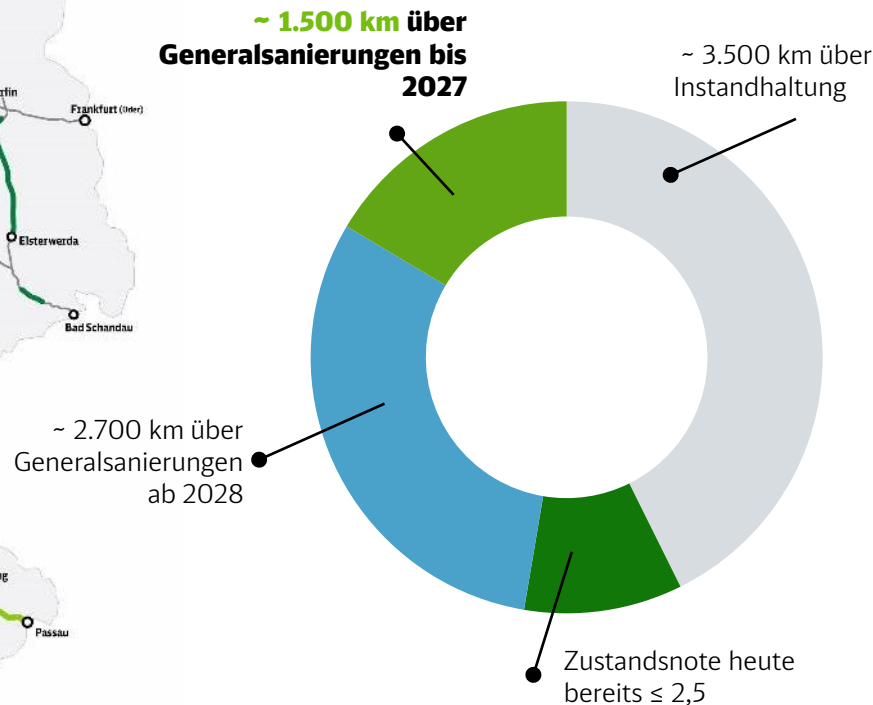
12.11.2024 | Stockstadt am Rhein



Generalsanierung von über 4.000 Streckenkilometern vorgesehen



Zukünftiges Hochleistungsnetz [in Strecken-Km]



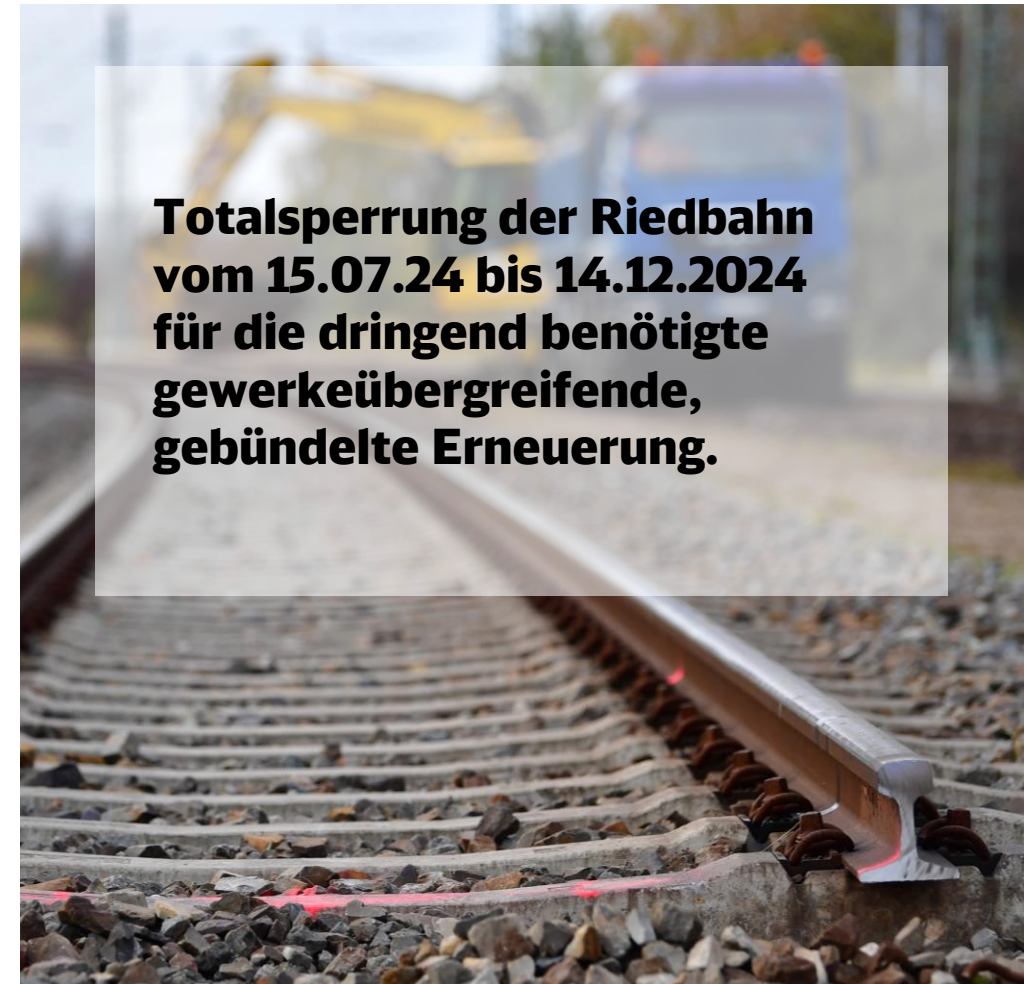
Störungsresistente Anlagen sorgen für eine **zuverlässigere** Infrastruktur und erhöhen somit die Pünktlichkeit für unsere Kunden

Optimale Ausrüstungs- und Layoutstandards erhöhen die **Leistungsfähigkeit** der Infrastruktur


Wir verbessern das **Kundenerlebnis** durch **attraktive, saubere und barrierefreie Bahnhöfe**

Wir **reduzieren zukünftige verkehrliche Einschränkungen** auf ein Mindestmaß und schaffen so mehr **Planbarkeit** für unsere Kunden

Für die erste Generalsanierung ist die Riedbahn geeignet



Eine Totalsperrung der Riedbahn von mehreren Monaten ermöglicht uns eine Generalsanierung über alle Gewerke hinweg



Darstellung Umbaumengen Riedbahn

Bündelung im Bau durch Generalsanierung

Erneuerung und Neubau von u.a. ...

1.200 Stelleinheiten neues Elektronisches Stellwerk (ESTW)

4.000 Balisen für European-Train-Control System ETCS-Level 2

152 Weichen

117 Gleiskilometer

1 aufgelassener Bahnübergang

5 erneuerte Bahnübergänge

3 Bahnübergänge mit Stellwerksanpassung

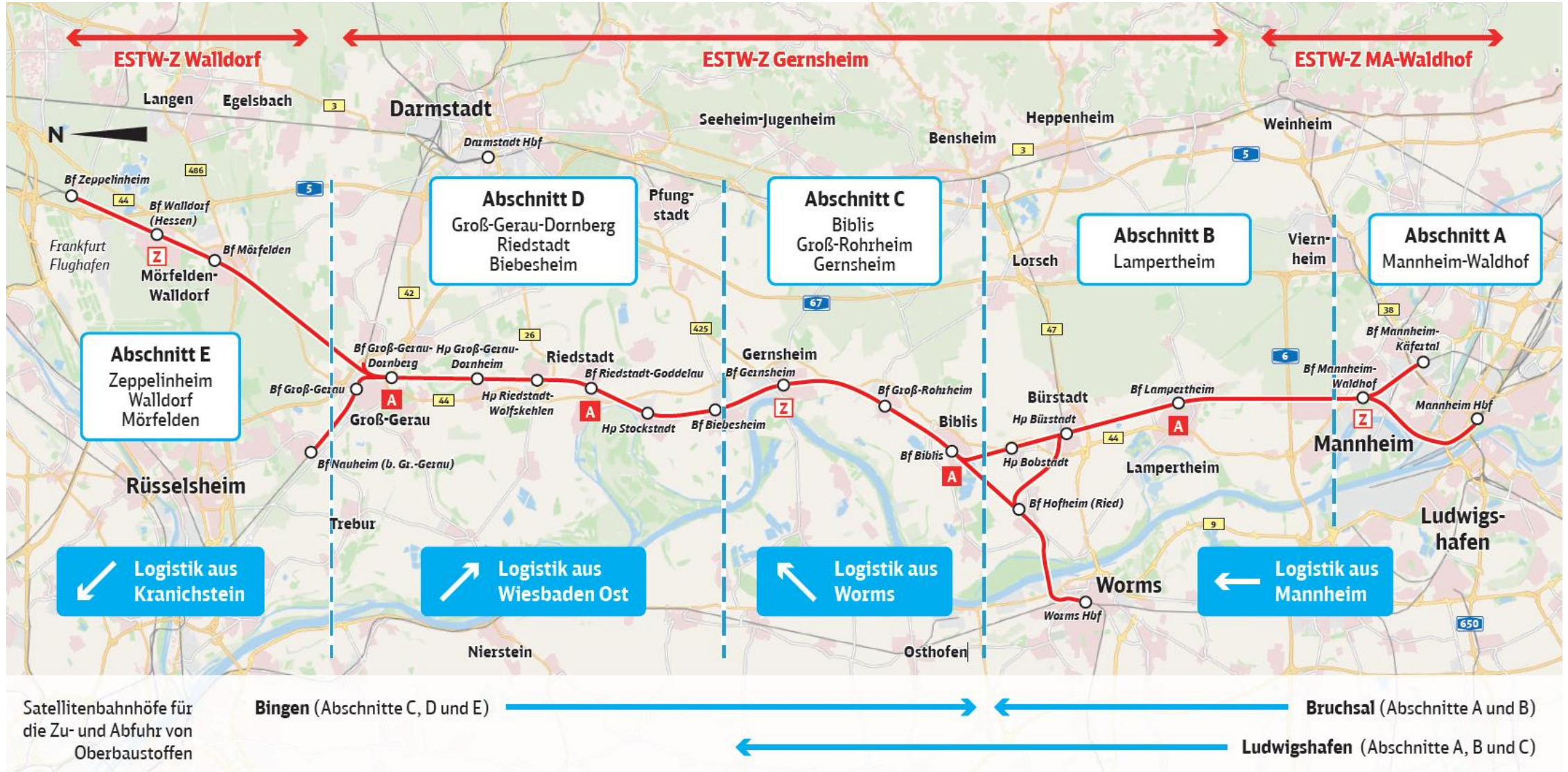
3 Überleitstellen

140 Fahrdrachtkilometer

16.000 Lärmschutzwandmeter

20 Bahnhofsattraktivierungen

Um das hohe Bauvolumen in der kurzen Zeit umzusetzen, arbeiten wir in fünf Bereichen parallel



Die Arbeiten auf der Riedbahn liegen im Zeitplan

Ersatz- und Umleiterverkehre werden zuverlässig abgewickelt



Täglich rund
800 Mitarbeitende
auf der Baustelle



Bis zu **90 große Baumaschinen**
pro Tag auf den
Gleisen im Einsatz



150 Ersatzbusse bringen Fahrgäste im Regionalverkehr
reibungslos ans Ziel



Fernverkehr fährt zuverlässig über Umleitungsstrecke*

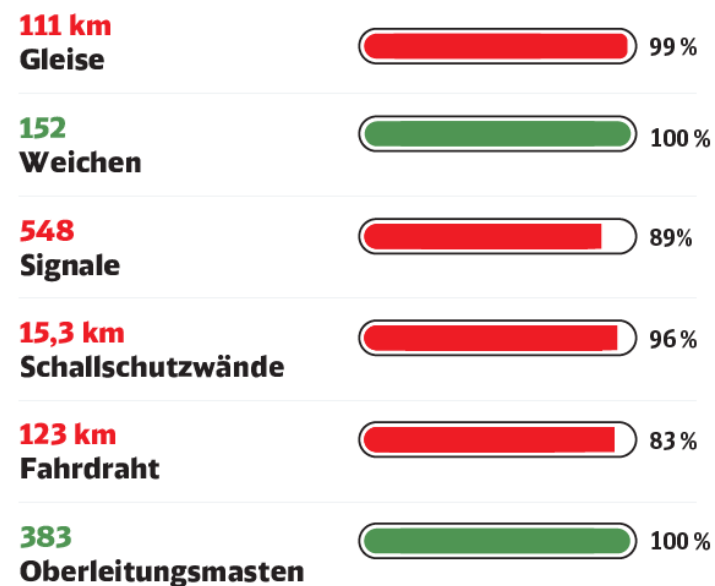


Güterverkehre versorgen Unternehmen
und Baustelle **planmäßig**

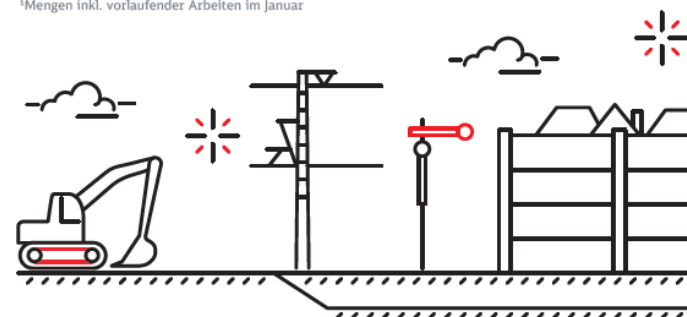
* 20–30 Minuten längere Fahrzeiten bereits in Fahrplanmedien hinterlegt

Fortschritt beim Bau¹

(Stand 08.11.2024)



¹Mengen inkl. vorlaufender Arbeiten im Januar



Täglich waren bis zu 800 Mitarbeitende auf der Baustelle im Einsatz



Bis zu 90 große Baumaschinen wurden jeden Tag auf den Gleisen eingesetzt



Station Stockstadt

- neue Bahnsteigmöbel (Steh-Anlehner)
- neue Bepflanzung und Pflege der Grünflächen beidseits der Bahnstrecke und Renaturierung
- Einrichten eines Picknickplatzes im Grünen an der Westseite des Bahnhofs
- neue Sitzbänke, Tische und Spielelemente auf dem Vorplatz
- optische Aufwertung der Unterführung (abgeschlossen)
- modernes Fahrgastinformationssystem
- farbliche Gestaltung der Station
- Abdichtung Treppenwand/Treppe, Erneuerung der Treppe

Lärmschutzwände an der Strecke

- parallel zur Lindenstraße zwei Abschnitte von der Station Stockstadt
- bis Friedrich-Ludwig-Jahn-Straße (westlich der Strecke)
- von „Am Katzloch“ (ca. Höhe Rossmann) bis Friedrich-Ludwig-Jahn-Straße (östlich der Strecke)

Stockstadt am Rhein: Neue Lärmschutzwände und Gestaltung der Station



Generalsanierung Riedbahn

Lärmintensive Arbeiten in Stockstadt am Rhein (1/2)



Planumssanierung/Schotterbearbeitung

- ✓3 Tage in KW 34/35 Ende August (Gleis Richtung Frankfurt)
- ✓3 Tage in KW 37 Mitte September KW (Gleis Richtung Mannheim)

Bettungsreinigung

- ✓2 Tage in KW 34 Ende August (Gleis Richtung Frankfurt)
- ✓2 Tage in KW 37 Anfang September (Gleis Richtung Mannheim)

Gleisumbauzug

- ✓2 Tage in KW 35/36 Anfang September (Gleis Richtung Frankfurt)
- ✓3 Tage in KW 38 Mitte September (Gleis Richtung Mannheim)

Gleisstopfmaschine

- ✓3 Tage in KW 36 Anfang September (Gleis Richtung Frankfurt)
- ✓4 Tage in KW 38/39 Mitte/Ende September (Gleis Richtung Mannheim)

Schweißarbeiten an Schienen

- ✓5 Tage in KW 41/42 Mitte Oktober (beide Gleise)

Generalsanierung Riedbahn

Lärmintensive Arbeiten in Stockstadt am Rhein (2/2)

Schleifarbeiten an Schienen

✓ 3 Tage in KW 42 Mitte Oktober (beide Gleise)

Helikopterflüge (Lärmschutzwände)

✓ 2 Tage KW 32 Mitte August



**Aktuelle
Informationen unter
riedbahn.de**



www.riedbahn.de



Generalsanierung Riedbahn



Das Hochleistungsnetz

Arbeiten auf der Riedbahn

Interaktive Karte

Verkehrskonzept

Blog

Infothek ▾

Karriere




Infopunkt Riedbahn

**Riedstraße 1,
64579 Gernsheim
Öffnungszeiten:
mittwochs von 10-16 Uhr**



Bleiben Sie auf dem Laufenden



Einfach QR-Code scannen und den WhatsApp-Kanal der Riedbahn abonnieren.

WhatsApp-Kanal Riedbahn für Anwohnende und Interessierte

Neuigkeiten, Updates und Spannendes zum Baugeschehen von Zeppelinheim bis Mannheim.

Um den Kanal zu abonnieren, einfach den QR-Code scannen oder über diesen Link beitreten

Bei Fragen sprechen Sie uns bitte einfach an

Julian Fassing

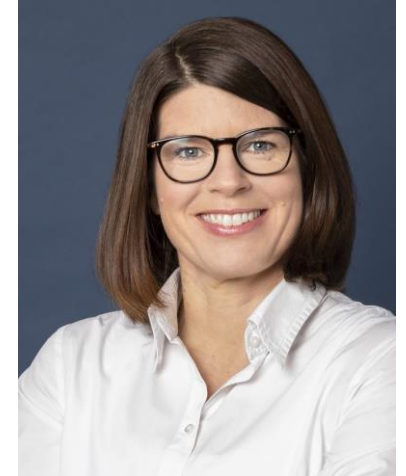
Projektleiter
Korridor Riedbahn
DB InfraGO AG



T: 0160 97272648

Julia Katzenbach-Trosch

Kommunikation
Infrastrukturprojekte Mitte
DB InfraGO AG



T: 069 265-47136



riedbahn@deutschebahn.com

An aerial photograph of a railway track under construction or maintenance. A large yellow train car is positioned at the top of the frame. Below it, several workers in high-visibility orange and yellow safety gear are working on the tracks. The tracks are laid on concrete sleepers with metal fasteners, and the ground is covered in gravel ballast. The text 'vielen Dank' is overlaid in the center of the image.

vielen Dank