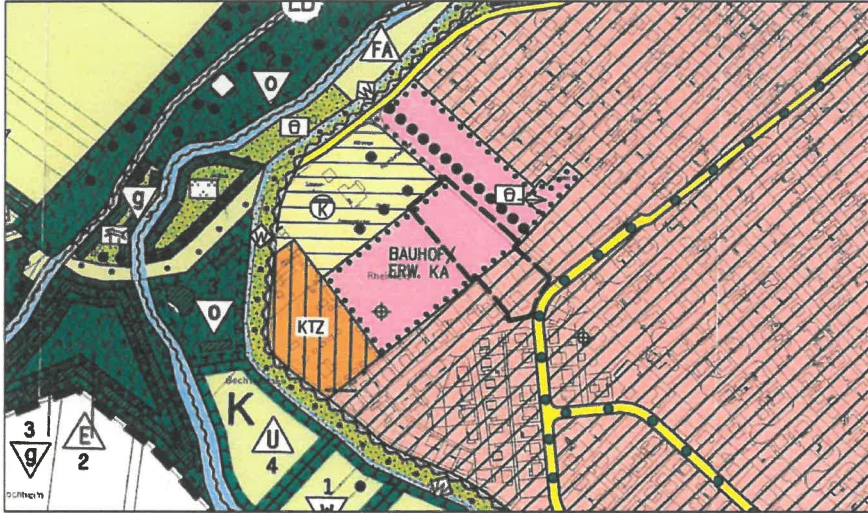




Gemeinde Stockstadt am Rhein

Darstellung alt



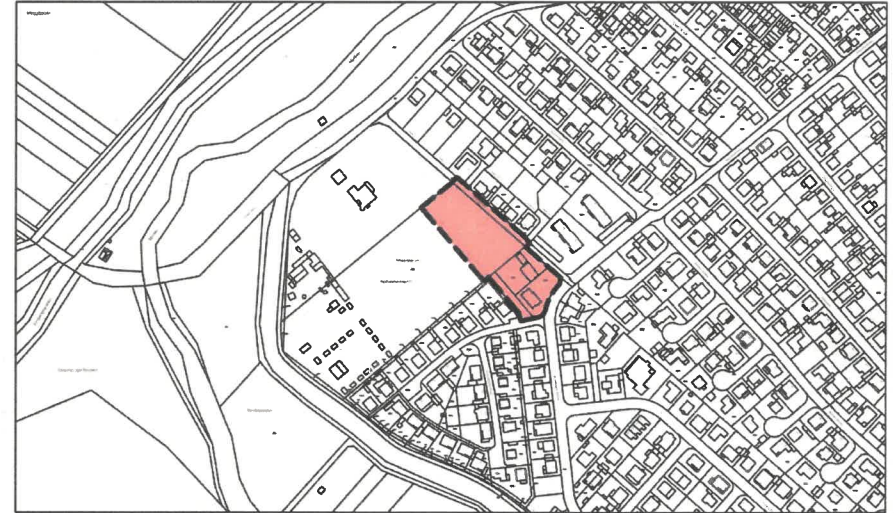
Planzeichen: Darstellung alt

-  Wohnbauflächen (W)
-  Fläche für Gemeinbedarf

Planzeichen: Darstellung neu

-  Wohnbauflächen (W)

Darstellung neu



Vermerke

Mit dem Satzungsbeschluss des Bebauungsplans "Wohnen an den Nußwiesen" am ... wird der Flächennutzungsplan berichtigt.

26. Feb. 2019

21. März 2019

Stockstadt am Rhein, den



Bürgermeister

Bei der nächsten Fortschreibung wird der Flächennutzungsplan an die Berichtigung angepasst.

Gemeinde Stockstadt am Rhein Berichtigung des Flächennutzungsplans im Bereich des Bebauungsplanes "Wohnen an den Nußwiesen" Änderung gemäß § 13a Abs. 2 Nr. 2 BauGB	Stand:	26.06.2018
	Bearbeitet:	Schade
	CAD:	Max Vix
	Maßstab:	1 : 5.000

Plan.**ES**

Elisabeth Schade Dipl.-Ing. Städtebauarchitektin und Stadtplanerin, ARH
 Alte Brauereistraße, Leingestener Weg 37, 35382 Gießen
 Tel. 0641 / 87 73 634-0 Fax 0641 / 87 73 634-9 info@plan-es.com